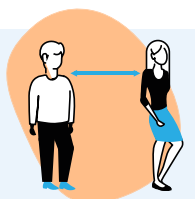


POUR NOTRE SÉCURITÉ À TOUS, RESPECTONS ENSEMBLE LES MESURES SANITAIRES.

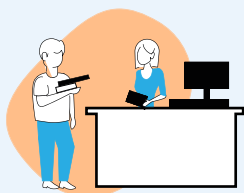
1. Mon commerce peut accueillir client(s) à la fois.
2. Si le nombre de clients est atteint (porte fermée, plus de panier disponible...), merci de patienter à l'extérieur en respectant la distance de 1.5m.
3. À l'intérieur de mon commerce :



Gardez **1,5 m**
de distance



Les **payements** par
carte ou sans contact
sont privilégiés/acceptés*



Dans la mesure
du possible, **entrez**
seul au magasin



Effectuez vos achats
en **30 minutes maximum**



Merci de
toujours suivre
les **instructions**
du personnel



Si possible,
portez un
masque



Utilisez un **caddie**
ou un **panier**
si disponible



Désinfectez-vous
les mains en entrant
et en sortant

*biffer la mention inutile

4. Afin de procéder au nettoyage du magasin, nos nouveaux horaires sont :

Lundi :	Vendredi :
Mardi :	Samedi :
Mercredi :	Dimanche :
Jeudi :	

5. Autres recommandations

.....
.....

Merci

